

KRX

Kołek rozporowy z wkrętem z łbem stożkowym Ø6, Ø8, Ø10, Ø12



AT-15-9031/2012



Opis

Kołek rozporowy z wkrętem z łbem stożkowym zalecany do mocowania elementów drewnianych

Dane techniczne

Rodzaj montażu montaż wstępny

Podłoże beton, cegła ceramiczna pełna, cegła silikatowa pełna, beton komórkowy

Materiał koszulki/ Powłoki ochronne wkręta

PP
polipropylen

Ocynk
biały

Cechy i korzyści



Elementy klinujące

Listwy i wypustki klinują koszulkę w otworze, co zapobiega jej obrotowi podczas wkręcania wkręta.

Krótką strefą zakotwienia

Pozwala na montaż w pełnych materiałach budowlanych.

Montaż wkręcany

Montaż wkręcany ułatwia odpowiednie dociągnięcie wkręta na odpowiednią głębokość.

Duży wachlarz rozmiarów

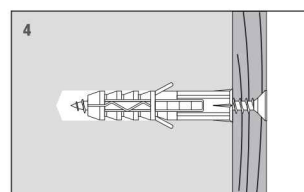
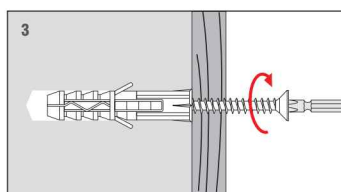
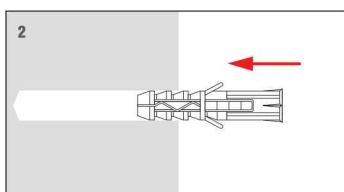
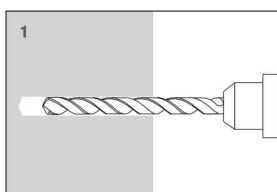
Stosowany w różnych aplikacjach, od montażu listew przypodłogowych aż po lekkie elementy wyposażenia budynków.

Dostępne koszulki KPX, KNX

Istnieje możliwość powtórnego wykorzystania wkrętów z koszulką KPX lub KNX.



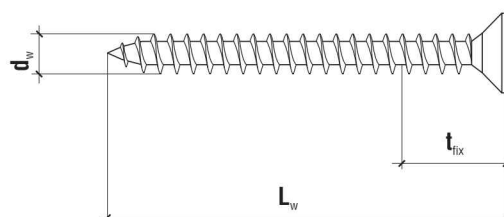
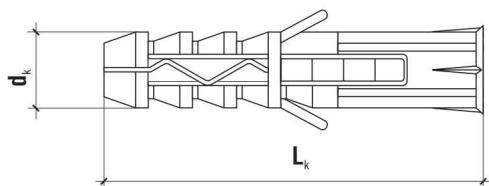
Sposób montażu



Jak czytać kod produktu?

KRX	06	3530
Typ	Średnica	Średnica i długość wkręta

PARAMETRY TECHNICZNE



PZ-2
PZ-3

	Kod	$d_k \times L_k$ [mm]	$d_w \times L_w$ [mm]	Max. długość użytkowa t_{fix} [mm]	PZ	Szt.
ø6	KRX-063530	6 x 30	3,5 x 30	1	PZ-2	200
	KRX-063535	6 x 30	3,5 x 35	5	PZ-2	200
	KRX-063540	6 x 30	3,5 x 40	10	PZ-2	200
	KRX-063550	6 x 30	3,5 x 50	20	PZ-2	200
ø8	KRX-084040	8 x 40	4,0 x 40	1	PZ-2	100
	KRX-084045	8 x 40	4,0 x 45	5	PZ-2	100
	KRX-084050	8 x 40	4,0 x 50	10	PZ-2	100
	KRX-084060	8 x 40	4,0 x 60	20	PZ-2	100
	KRX-085050	8 x 50	5,0 x 50	1	PZ-2	100
	KRX-085060	8 x 50	5,0 x 60	10	PZ-2	100
	KRX-085070	8 x 50	5,0 x 70	20	PZ-2	100
	KRX-085080	8 x 50	5,0 x 80	30	PZ-2	100
	KRX-0850100	8 x 50	5,0 x 100	50	PZ-2	100
ø10	KRX-105050	10 x 50	5,0 x 50	1	PZ-2	100
	KRX-105060	10 x 50	5,0 x 60	10	PZ-2	100
	KRX-105070	10 x 50	5,0 x 70	20	PZ-2	100
	KRX-105080	10 x 50	5,0 x 80	30	PZ-2	100
	KRX-1050100	10 x 50	5,0 x 100	50	PZ-2	100
	KRX-106060	10 x 60	6,0 x 60	1	PZ-3	100
	KRX-106070	10 x 60	6,0 x 70	10	PZ-3	100
	KRX-106080	10 x 60	6,0 x 80	20	PZ-3	100
	KRX-1060100	10 x 60	6,0 x 100	40	PZ-3	100
	KRX-1060120	10 x 60	6,0 x 120	60	PZ-3	100
ø12	KRX-126060	12 x 60	6,0 x 60	1	PZ-3	100
	KRX-126070	12 x 60	6,0 x 70	10	PZ-3	100
	KRX-126080	12 x 60	6,0 x 80	20	PZ-3	100
	KRX-1260100	12 x 60	6,0 x 100	40	PZ-3	100
	KRX-1260120	12 x 60	6,0 x 120	60	PZ-3	100

KRX

Kołek rozporowy z wkrętem z łbem stożkowym Ø6, Ø8, Ø10, Ø12

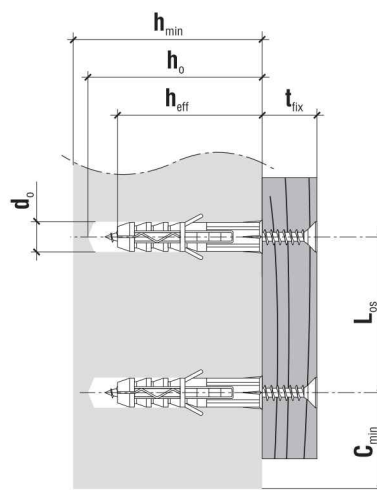
NOŚNOŚĆ OBLICZENIOWA NA WYRYWANIE Z PODŁOŻA W [kN]

Podłoże	KRX-6/30	KRX-8/40	KRX-8/50	KRX-10/50	KRX-10/60	KRX-12/60
Beton C20/25	0,13	0,09	0,24	0,24	0,49	0,47
Cegła ceramiczna pełna	0,03	x	0,16	0,13	0,14	0,30
Cegła silikatowa pełna	0,05	0,07	0,42	0,19	0,48	0,36
Beton komórkowy	x	0,02	0,12	x	0,20	x

PARAMETRY TECHNICZNE

Parametr	Jednostka	KRX
Średnica kołka	d_k [mm]	6/8/10/12
Średnica otworu	d_o [mm]	6/8/10/12
Głębokość zakotwienia	h_{eff} [mm]	30/40/50/60
Głębokość otworu	h_o [mm]	40/50/60/70
Typ gniazda/kłucza	x	PZ-2, PZ-3*
Materiał korpusu	x	PP
Materiał wkręta	x	Stal ocynkowana
Aprobata	x	AT-15-9031/2012

* - dla KRX-10/6 i KRX-12



PODŁOŻE - MIN. GRUBOŚCI, ODLEGŁOŚCI

Typ kołka	Min. gr. podłoża h_{min} [mm]	Min. odl. od krawędzi c_{min} [mm]	Min. rozstaw złączy L_{os} [mm]
KRX-6	60	30	60
KRX-8/40	80	40	80
KRX-8, KRX-10	100	50	100
KRX-10/60, KRX-12	120	60	120